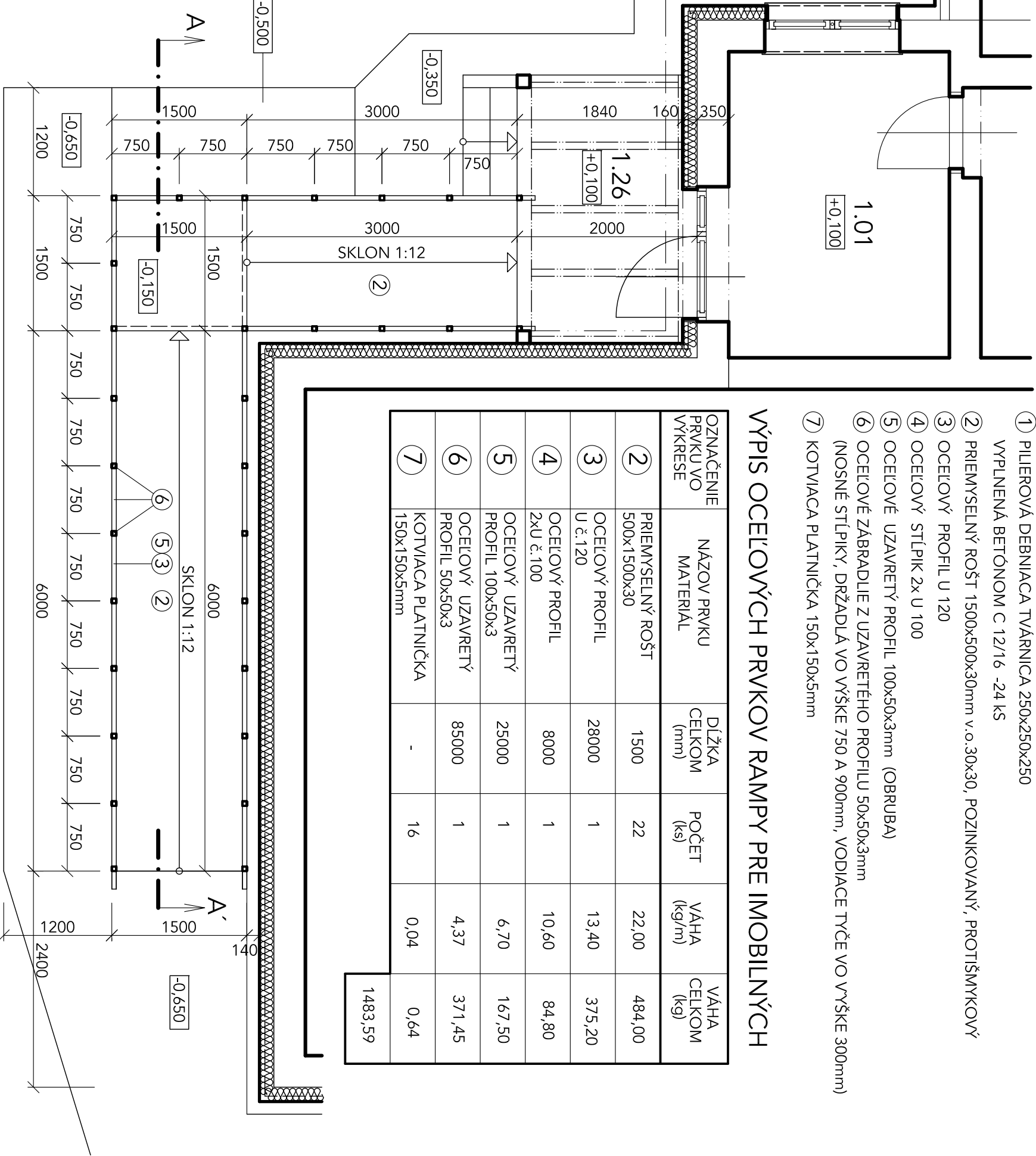


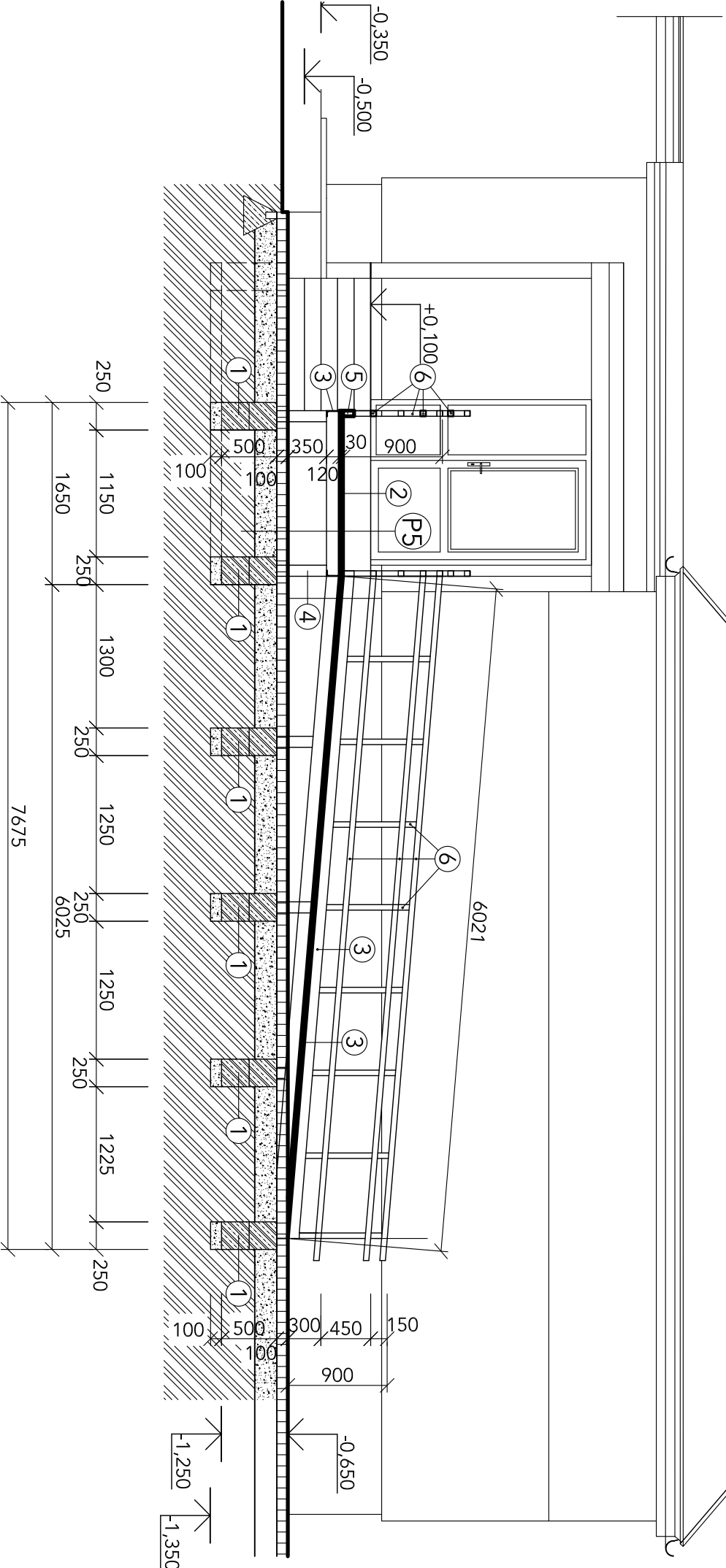
- ① PILIEROVÁ DEBNÍACIA TVÁRNIČKA 250x250x250
- ② VYPLNENÁ BETÓNOM C 12/16 -24 Ks
- ③ PRIEMYSELNÝ ROŠT 1500x500x30mm v.o.30x30, POZINKOVANÝ, PROTISMYKOVÝ
- ④ OCELOVÝ PROFIL U 120
- ⑤ OCELOVÝ STĚPIK 2x U 100
- ⑥ OCELOVÉ UZAVRETÝ PROFIL 100x50x3mm (OBRUBA)
- ⑦ OCELOVÉ ZÁBRADLIE Z UZAVRETÉHO PROFILU 50x50x3mm (NOSNÉ STĚPIKY, DRŽADLÁ VO VÝŠKE 750 A 900mm, VODIACE TYČE VO VÝŠKE 300mm)
- ⑧ KOTVIACIA PLATNIČKA 150x150x5mm

VÝPIS OCELOVÝCH PRVKOV RAMPY PRE IMOBILNÝCH

OZNAČENIE PRVKU VO VÝKRESE	NAZOV PRVKU MATERIÁL	DLŽKA CELKOM (mm)	POČET (ks)	VÁHA (kg/m)	VÁHA CELKOM (kg)
②	PRIEMYSELNÝ ROŠT 500x1500x30	1500	22	22,00	484,00
③	OCELOVÝ PROFIL U ě.120	28000	1	13,40	375,20
④	OCELOVÝ PROFIL 2xU ě.100	8000	1	10,60	84,80
⑤	OCELOVÝ UZAVRETÝ PROFIL 100x50x3	25000	1	6,70	167,50
⑥	OCELOVÝ UZAVRETÝ PROFIL 50x50x3	85000	1	4,37	371,45
⑦	KOTVIACIA PLATNIČKA 150x150x5mm	-	16	0,04	0,64
					1483,59

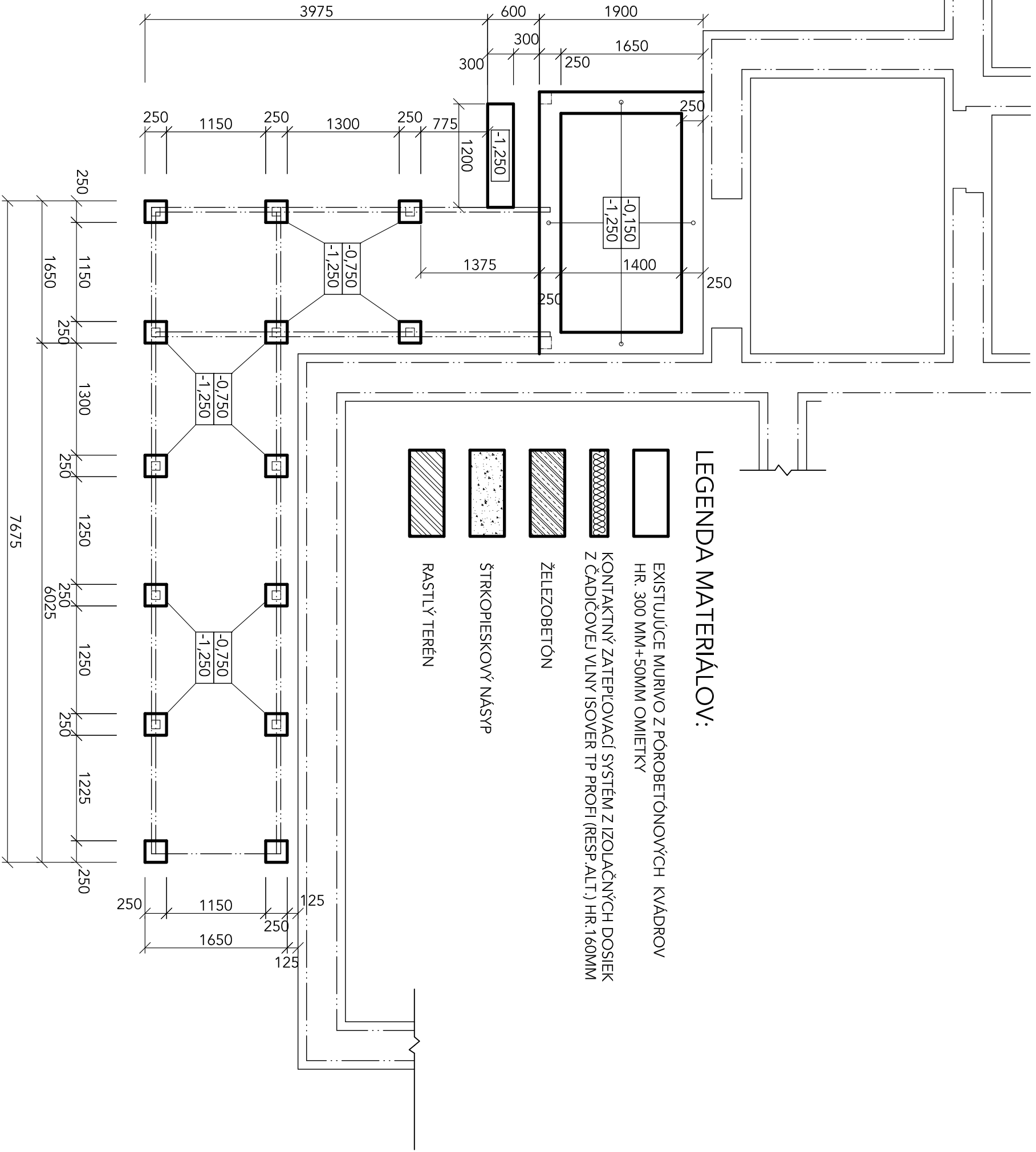


REZ A-A´ M 1:50



LEGENDA MATERIÁLOV:

- EXISTUJÚCE MURIVO Z PÓRBETONOVÝCH KVÁDKOV
HR. 300 MM+50MM OMIETKY
- KONTAKTNÝ ZATEPIOVACÍ SYSTÉM Z IZOLAČNÝCH DOSIEK
Z ČADICOVEJ VLNY ISOVER TP PROFÍ (RESP. ALT.) HR. 160MM
- ZELEZOBETÓN
- ŠTRKOPESKOVÝ NÁSYP
- RASTLÝ TERÉN



SKLADBA -RAMPA PRE IMOBILNÉ OSOBY:

- ① PRIEMYSELNÝ OC. ROŠT, PROTISMYKOVÝ 1500x500, HR.30mm
- ② VZDUCHOVÁ MEDZERA
- ③ BETONOVÁ DLAŽBA HR.60 MM
- ④ DRYENÉ KAMENIVO FR. 4-8 MM, HR.40 MM
- ⑤ DRYENÉ KAMENIVO FR. 8-16 MM, HR.150 MM
- ⑥ ZHUTNENÁ PÁVODNÁ ZEMLINA

UPOZORNENIE:

- PROJEKTANT NENESIE ŽIADNÚ ZODPOVEDNOSŤ ZA ZMENY USKUTOČNENÉ BEZ JEHO PISOMNÉHO SÚHLASU!
- ZHOTOVITEĽ JE POVINNÝ SKUTOČNÉ ROZMIERY SKONTROLOVAŤ NA STAVBE!
- PODROBNOSTI NEUVEDENÉ V PD SA MUSIA VYKONÁVAŤ V ZMYSLE PLÁNNÝCH STN NORIEM A TECHNOLOGICKÝCH POSTUPOV DODÁVATEĽOVI!

AUTOR PROJEKTU	ING. ALŽBETA KOČIŠOVÁ	Ing. Alžbeta KOČIŠOVÁ autORIZOVANÝ STAVEBNÝ INŽINIER ul. Spišská č.5 071 01 Michalovce č.mob. +421907915119 e-mail: betakocišova@gmail.com		
ZODP. PROJEKTANT STAVBY	ING. ALŽBETA KOČIŠOVÁ			
VYPRACOVAL	ING. ALŽBETA KOČIŠOVÁ			
INVESTOR/OBEC	HOROVCE, Horovce č.25, 07202	ZAK.ČÍSLO:	18	
OKRES:	MICHALOVCE	KRAJ:	KOŠICKÝ	
NÁZOV A MIEŠTO STAVBY:	ZNIŽENIE ENERGETICKEJ NÁROČNOSTI BUDOVY MATERSKEJ ŠKOLY V OBCI HOROVCE KÚ. HOROVCE, Č.P.172,177/1			
DIEL:	SO 01 ARCHITEKTONICKO-STAVEBNÁ ČASŤ	STUPEŇ PD:	PŘE SP A REALIZÁCIU	
NÁZOV VÝKRESU:	RAMPA PRE IMOBILNÝCH	MIERKA:	ČÍSLO VÝKR.	Č.PARÉ:
		1:50	11	